



Ranking

คุณภาพ การบริการ

เสนอโดย ทพญ.กฤติยา เมชวิมล



โครงการพระราชดำริ/เฉลิมพระเกียรติ ที่เกี่ยวข้องกับพระบรมวงศานุวงศ์

ปีงบ 66

เป้า 18

ผลงาน 22 ราย

ร้อยละ 122.22

ปีงบ 67

เป้า 18

ผลงาน 29 ราย

ร้อยละ 161.11

ปีงบ 68

เป้า 17

ผลงาน 11 ราย

ร้อยละ 64.71

(ณ วันที่ 11 ก.พ. 68)



จัดซื้อร่วมวัสดุทันตกรรม

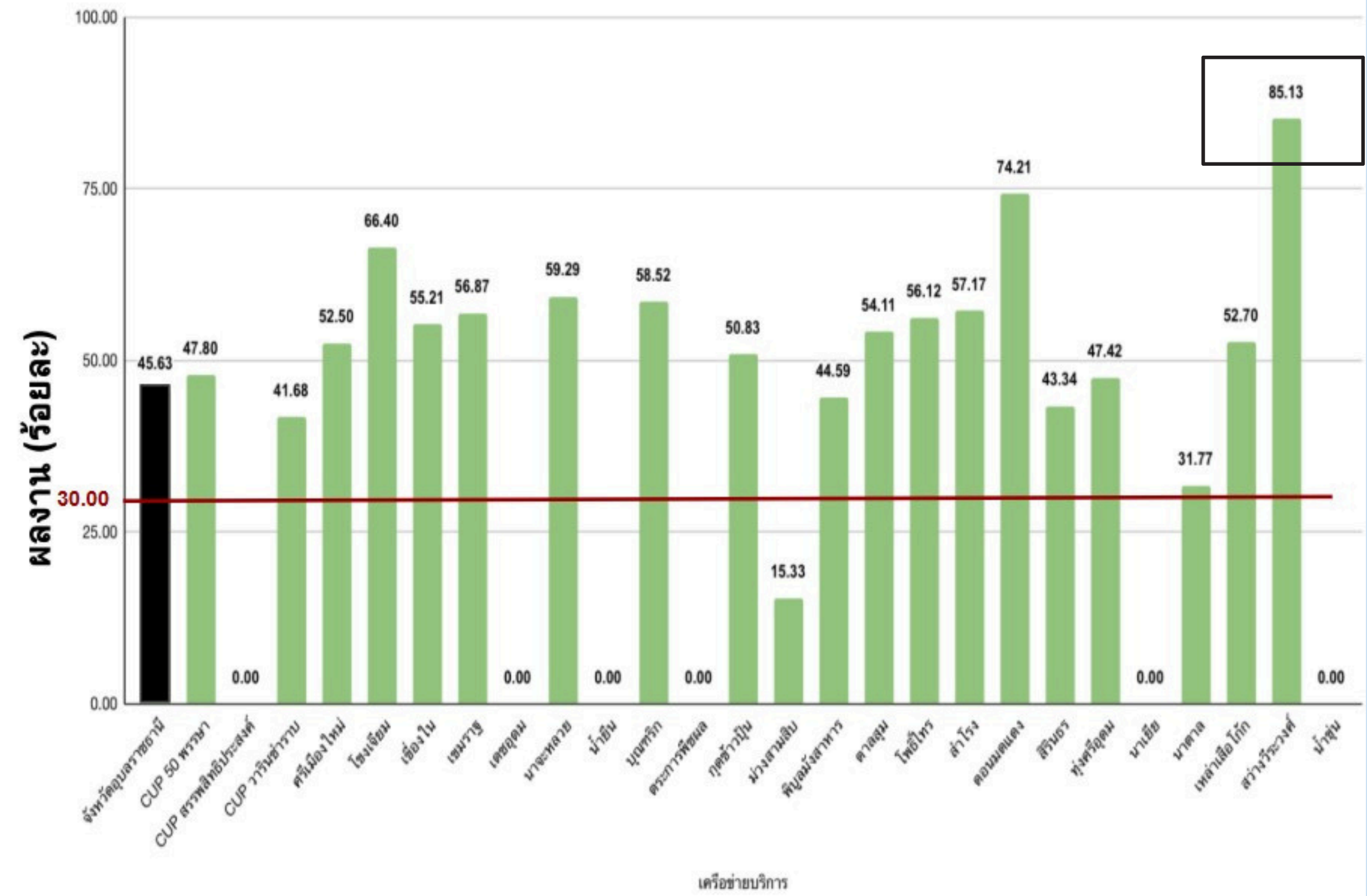
ตัวชี้วัดคุณภาพ (การจัดการ) : ตัวชี้วัดคุณภาพ (1) >> ร้อยละการจัดซื้อร่วมวัสดุทันตกรรม

ตัวชี้วัดคุณภาพ (การจัดการ)

ตัวชี้วัดคุณภาพ (1) : ร้อยละการจัดซื้อร่วมวัสดุทันตกรรม

▶ ร้อยละ 30

(ตัวชี้วัดกลุ่มงานทันต
สาธารณสุข จังหวัด
อุบลราชธานี)



คุณภาพการรายงานตัวชี้วัดรายเดือน

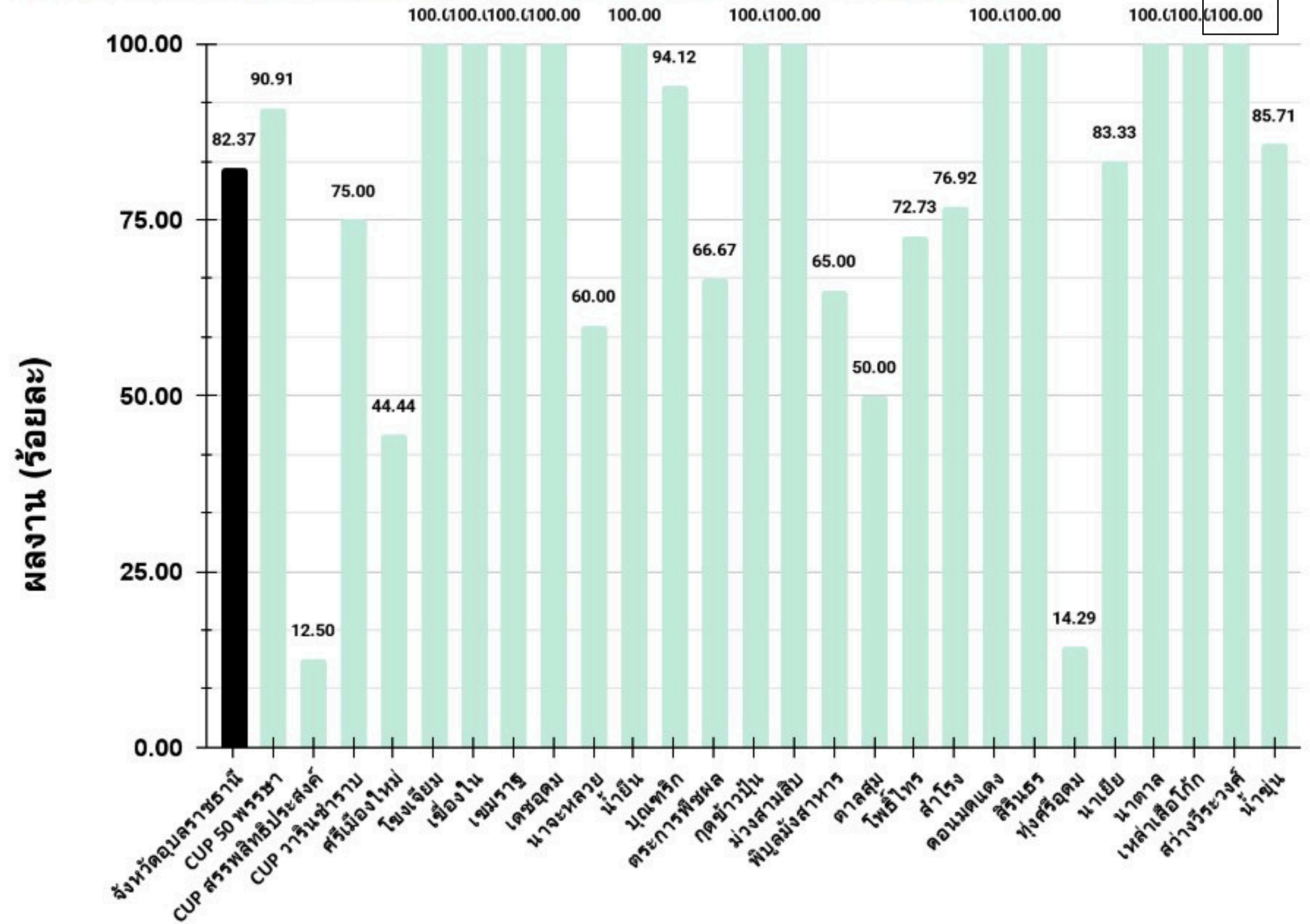
ตัวชี้วัดคุณภาพ (การจัดการ)

ตัวชี้วัดคุณภาพ (2) : คุณภาพการรายงานตัวชี้วัดงานทันตสาธารณสุข (รายเดือน)

▶ ร้อยละ 80 ของจำนวนหน่วยบริการ

(ตัวชี้วัดกลุ่มงานทันตสาธารณสุข จังหวัดอุบลราชธานี)

ตัวชี้วัดคุณภาพ (การจัดการ) : ตัวชี้วัดคุณภาพ (2) >> คุณภาพการรายงานตัวชี้วัดงานทันตสาธารณสุข (รายเดือน)



ผู้ป่วยนอกที่รับบริการทันตกรรมรวมทุกสิทธิ์

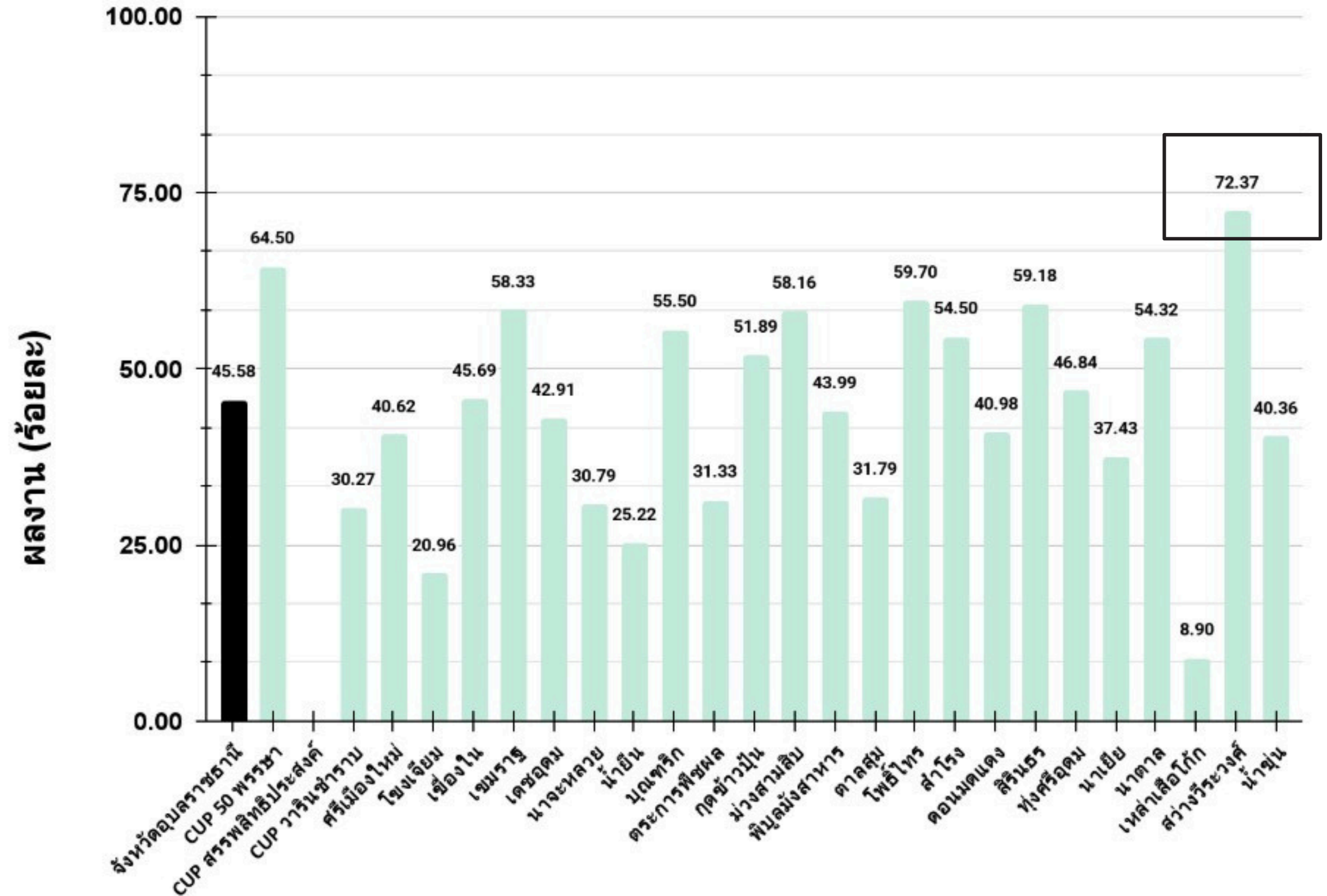
ตัวชี้วัดการพัฒนาระบบบริการ
สุขภาพ (Service Plan) สาขา
สุขภาพช่องปาก ปี 2568

ตัวชี้วัดที่ 4 : จำนวนครั้งบริการ
สุขภาพช่องปาก ไม่น้อยกว่า
25 ล้านครั้งต่อปี

▶ จำนวน 2,152,998 ครั้ง (Visit)

(ตัวชี้วัดService plan (กบรส.))

2. ผู้ป่วยนอกที่รับบริการทางทันตกรรม รวมทุกสิทธิ์ (ครั้ง)





ขอขอบคุณค่ะ